

# BRIXX BRNO

## 2+kk Byt B9/03.04

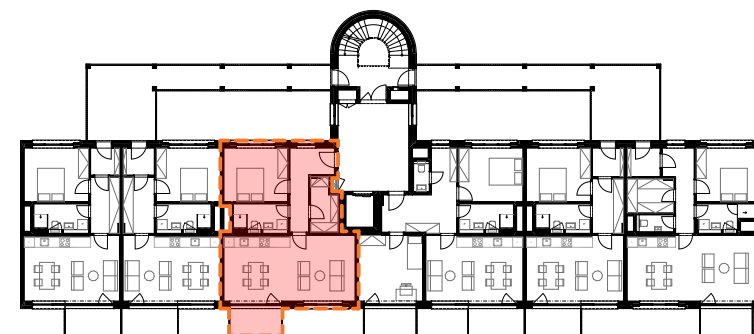
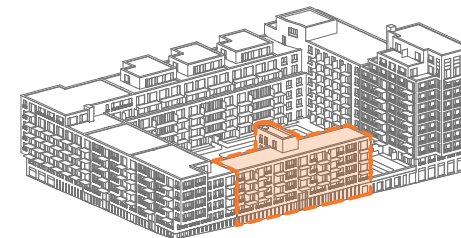
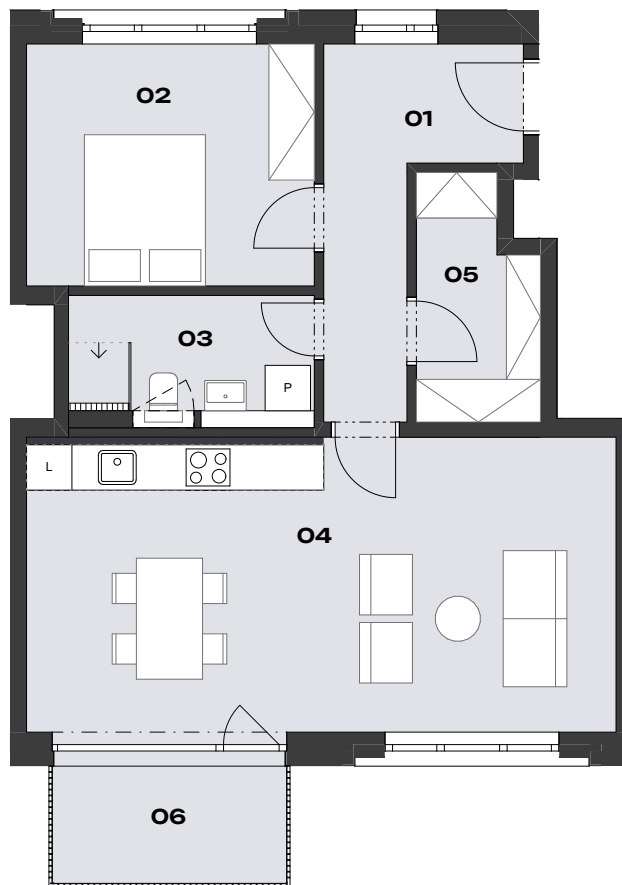
Budova **B9**  
Patro **3.NP**  
Orientace **SJ**

01	Předsíň	8,4 m <sup>2</sup>
02	Ložnice	12,2 m <sup>2</sup>
03	Koupelna	5,3 m <sup>2</sup>
04	Obývací pokoj	30,9 m <sup>2</sup>
05	Šatna	4,8 m <sup>2</sup>
	Plocha příček	2,6 m <sup>2</sup>

**Podlahová plocha bytu 64,2 m<sup>2</sup>**

06 Balkon 5,4 m<sup>2</sup>

**Celková prodejní plocha 69,6 m<sup>2</sup>**



0 1 2 3 4m

Povinný příplatek

Sklep, parkovací stání

Energetický štítek budovy

B (úsporná)

UPOZORNĚNÍ: Tento list není podrobným stavebním výkresem. Uvedené údaje a ilustrace mají pouze nezávazný informativní charakter a společnost DOMOPLAN si vyhrazuje právo na změny. Aktuální a závazné údaje jsou na vyžádání k dispozici v obchodních místech společnosti. Vyobrazené zařízení v plánech bytů (kuchyňská linka, nábytek) není součástí dodávky. Způsob výpočtu podlahové plochy bytu v jednotce se řídí dle zákona č. 89/2012 Sb., podlahová plocha bytu ve smyslu nařízení vlády č. 366/2013 Sb.

[www.brixx.cz](http://www.brixx.cz) | +420 607 207 207 | [sales@domoplan.eu](mailto:sales@domoplan.eu)

## DOMOPLAN

DOMOPLAN a.s.  
Trnitá 543/16  
602 00 Brno