

# BRIXX BRNO

## 2+kk Byt B9/03.01

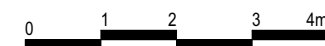
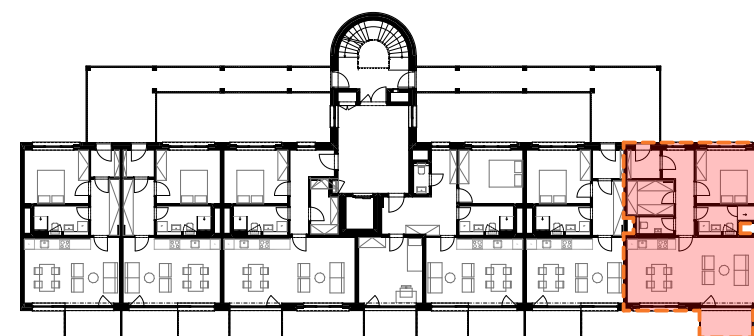
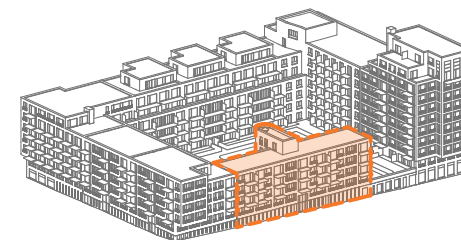
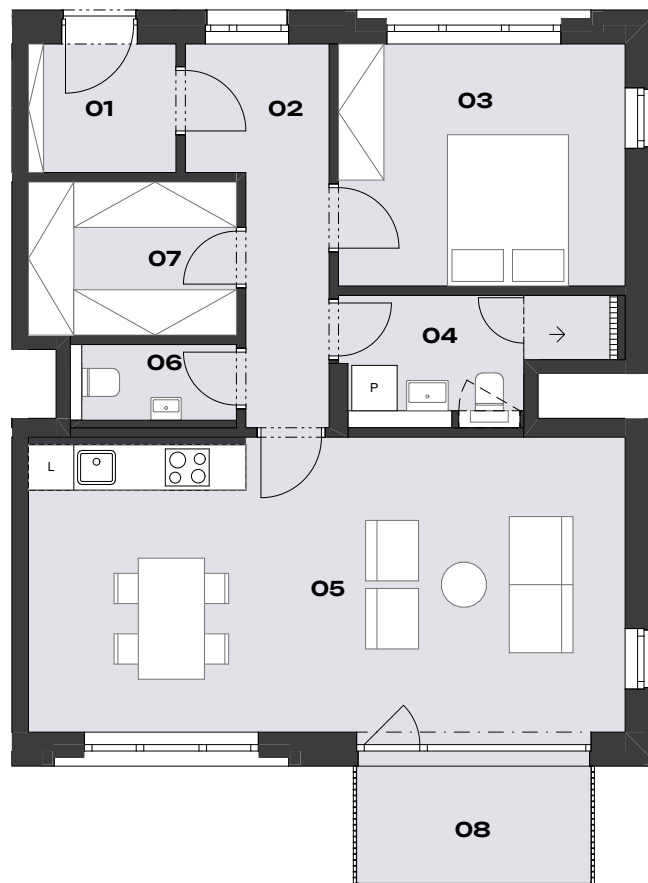
**Budova** B9  
**Patro** 3.NP  
**Orientace** SJV

01	Zádvěří	3,4 m <sup>2</sup>
02	Předsíň	7,4 m <sup>2</sup>
03	Ložnice	12,1 m <sup>2</sup>
04	Koupelna	5,0 m <sup>2</sup>
05	Obývací pokoj	31,3 m <sup>2</sup>
06	WC	2,0 m <sup>2</sup>
07	Šatna	5,6 m <sup>2</sup>
	Plocha příček	3,2 m <sup>2</sup>

**Podlahová plocha bytu** 70,0 m<sup>2</sup>

08 Balkon 5,4 m<sup>2</sup>

**Celková prodejní plocha** 75,4 m<sup>2</sup>



Povinný příplatek

Sklep, parkovací stání

Energetický štítek budovy

B (úsporná)

UPOZORNĚNÍ: Tento list není podrobným stavebním výkresem. Uvedené údaje a ilustrace mají pouze nezávazný informativní charakter a společnost DOMOPLAN si vyhrazuje právo na změny. Aktuální a závazné údaje jsou na vyžádání k dispozici v obchodních místech společnosti. Vyobrazené zařízení v plánech bytů (kuchyňská linka, nábytek) není součástí dodávky. Způsob výpočtu podlahové plochy bytu v jednotce se řídí dle zákona č. 89/2012 Sb., podlahová plocha bytu ve smyslu nařízení vlády č. 366/2013 Sb.

[www.brixx.cz](http://www.brixx.cz) | +420 607 207 207 | [sales@domoplan.eu](mailto:sales@domoplan.eu)

## DOMOPLAN

DOMOPLAN a.s.  
Trnitá 543/16  
602 00 Brno