

BRIXX BRNO

2+kk Byt B9/02.04

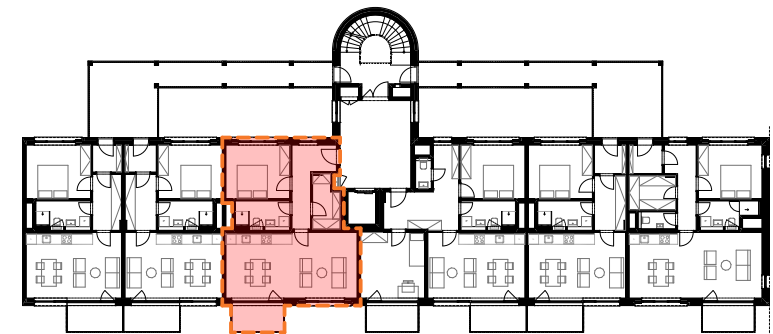
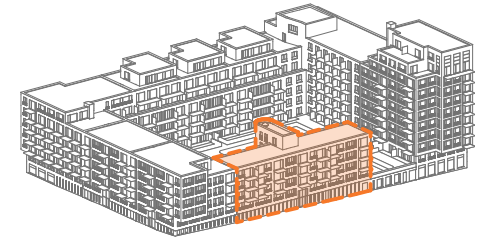
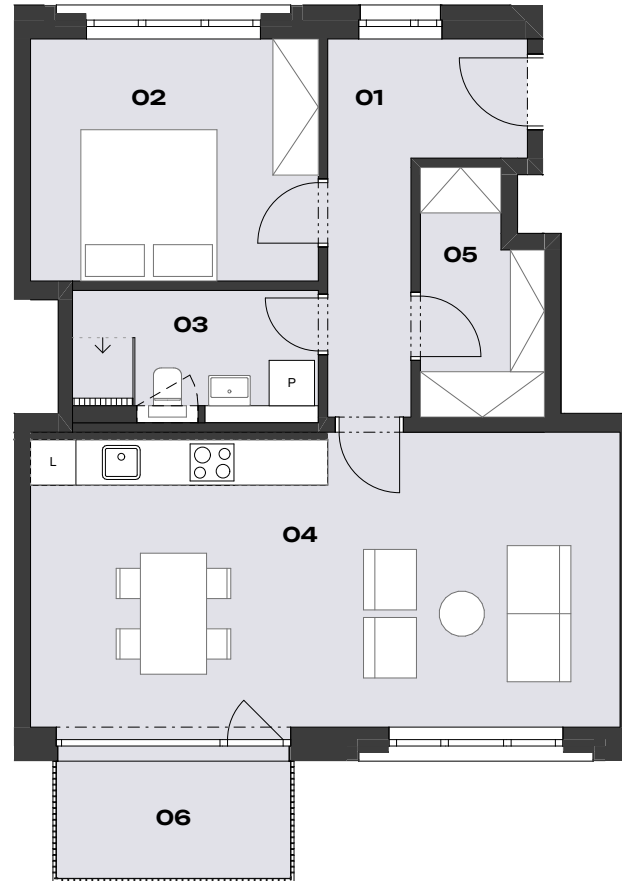
Budova **B9**
Patro **2.NP**
Orientace **SJ**

01	Předsíň	8,4 m ²
02	Ložnice	12,2 m ²
03	Koupelna	5,3 m ²
04	Obývací pokoj	30,9 m ²
05	Šatna	4,8 m ²
	Plocha příček	2,6 m ²

Podlahová plocha bytu 64,2 m²

06 Balkon 5,4 m²

Celková prodejní plocha 69,6 m²



0 1 2 3 4m

Povinný příplatek

Sklep, parkovací stání

Energetický štítek budovy

B (úsporná)

UPOZORNĚNÍ: Tento list není podrobným stavebním výkresem. Uvedené údaje a ilustrace mají pouze nezávazný informativní charakter a společnost DOMOPLAN si vyhrazuje právo na změny. Aktuální a závazné údaje jsou na vyžádání k dispozici v obchodních místech společnosti. Vyobrazené zařízení v plánech bytů (kuchyňská linka, nábytek) není součástí dodávky. Způsob výpočtu podlahové plochy bytu v jednotce se řídí dle zákona č. 89/2012 Sb., podlahová plocha bytu ve smyslu nařízení vlády č. 366/2013 Sb.

www.brixx.cz | +420 607 207 207 | sales@domoplan.eu

DOMOPLAN

DOMOPLAN a.s.
Trnitá 543/16
602 00 Brno