

BRIXX BRNO

4+kk - mezonet Byt B8/09.02

Budova B8
Patro 9.NP
Orientace JVZ

01	Předsíň	12,1 m ²
02	Schodiště	3,6 m ²
03	Obývací pokoj	57,2 m ²
04	Kuchyň	16,3 m ²
05	Spíž	1,2 m ²
06	Šatna	6,5 m ²
07	WC	2,1 m ²
08	Ložnice	21,6 m ²
09	Šatna	4,8 m ²
10	Koupelna	3,9 m ²
	Plocha příček	3,8 m ²

Podlahová plocha bytu v 9.NP 133,1 m²

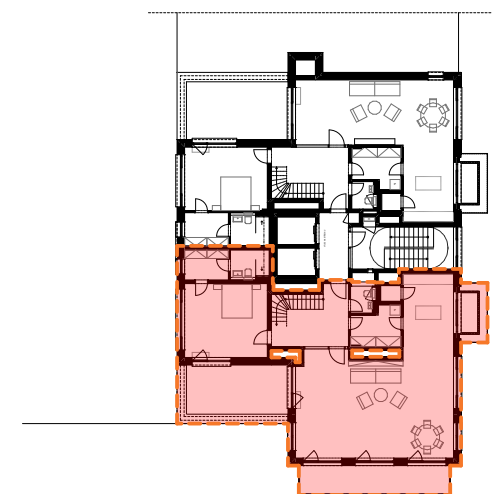
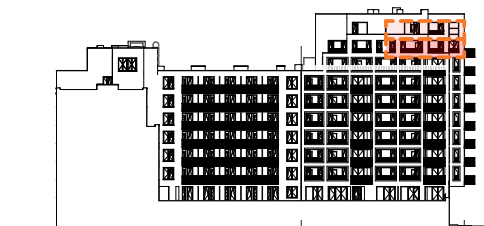
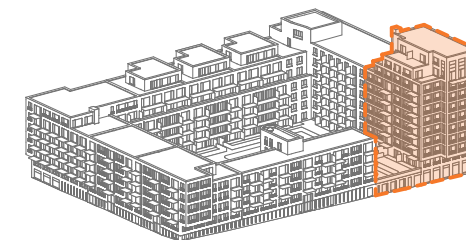
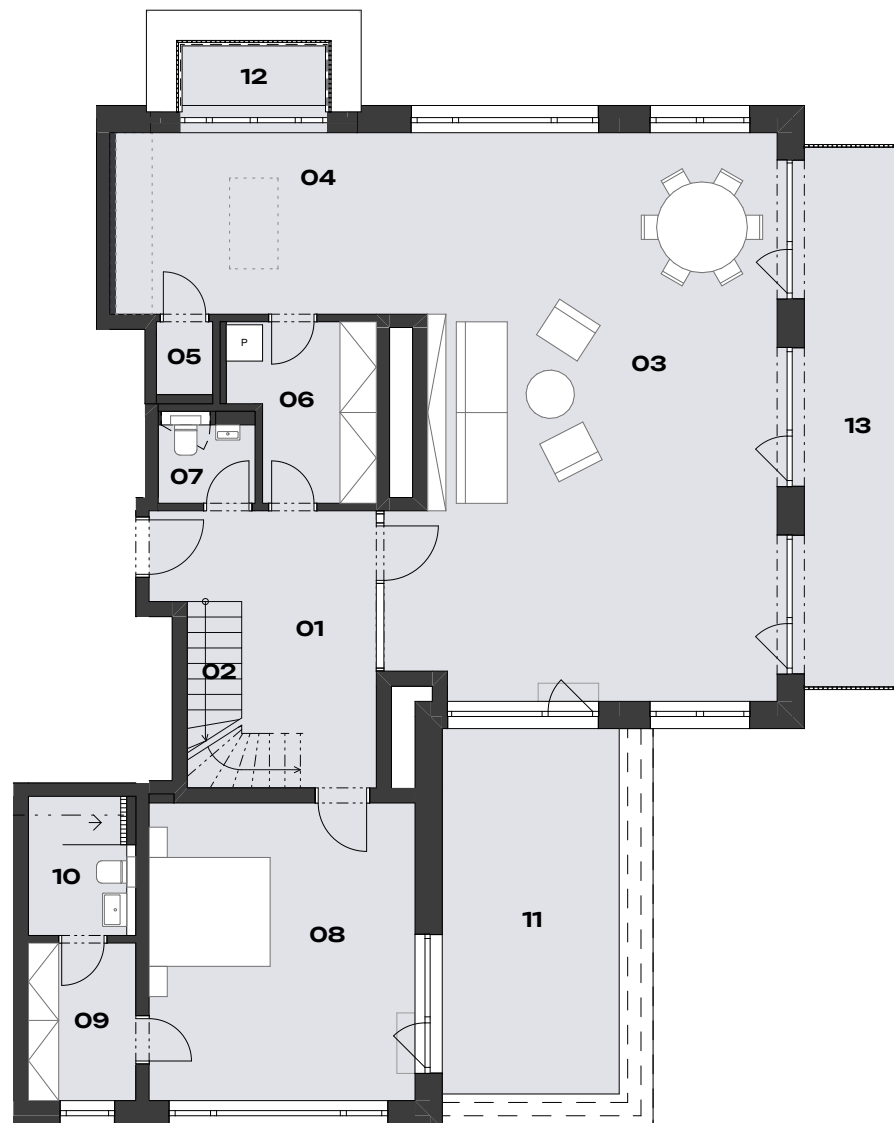
11	Terasa	17,7 m ²
12	Terasa	2,9 m ²
13	Balkon	16,5 m ²

Prodejní plocha bytu v 9.NP 170,2 m²

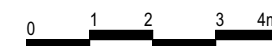
Celková prodejní plocha 271,1 m²

Povinný příplatek Sklep, parkovací stání

Energetický štítek budovy B (úsporná)



Karta A



DOMOPLAN

DOMOPLAN a.s.
Trnitá 543/16
602 00 Brno

UPOZORNĚNÍ: Tento list není podrobným stavebním výkresem. Uvedené údaje a ilustrace mají pouze nezávazný informativní charakter a společnost DOMOPLAN si vyhrazuje právo na změny. Aktuální a závazné údaje jsou na vyžádání k dispozici v obchodních místech společnosti. Vyobrazené zařízení v plánech bytů (kuchyňská linka, nábytek) není součástí dodávky. Způsob výpočtu podlahové plochy bytu v jednotce se řídí dle zákona č. 89/2012 Sb., podlahová plocha bytu ve smyslu nařízení vlády č. 366/2013 Sb.

www.brixx.cz | +420 607 207 207 | sales@domoplan.eu

BRIXX BRNO

4+kk - mezonet Byt B8/09.02

Budova B8
Patro 10.NP
Orientace JVZ

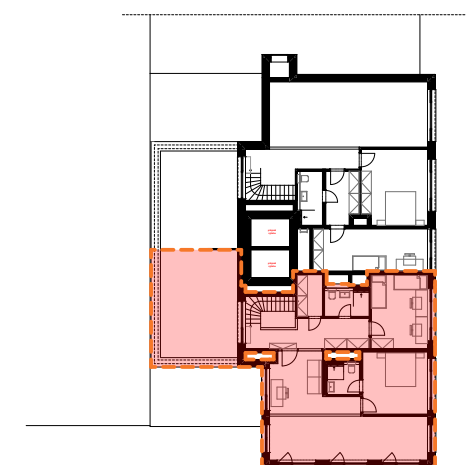
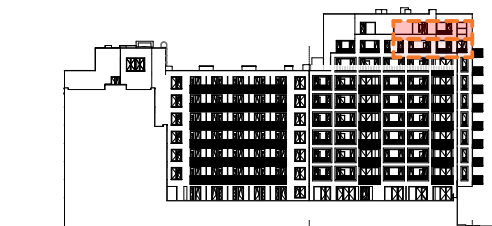
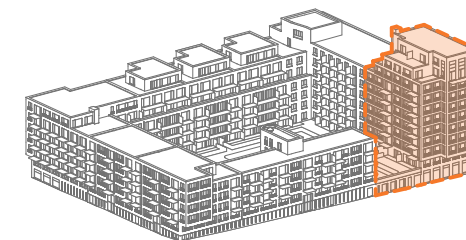
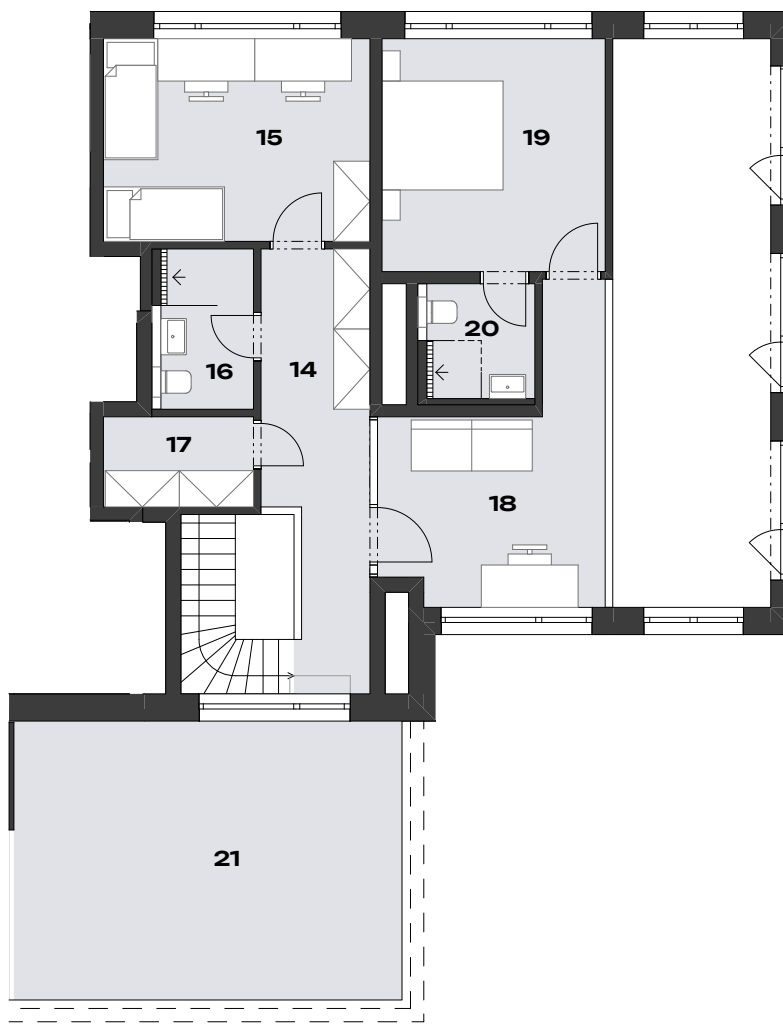
14	Chodba	11,6 m ²
15	Pokoj	14,8 m ²
16	Koupelna	4,2 m ²
17	Komora	3,8 m ²
18	Pracovna	13,9 m ²
19	Ložnice	14,3 m ²
20	Koupelna	3,4 m ²
	Plocha příček	5,3 m ²

Podlahová plocha bytu v 10.NP 71,3 m²

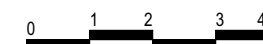
21 Terasa 29,6 m²

Prodejní plocha bytu v 10.NP 100,9 m²

Celková prodejní plocha 271,1 m²



Karta B 



DOMOPLAN

DOMOPLAN a.s.
Trnitá 543/16
602 00 Brno

Povinný příplatek

Sklep, parkovací stání

Energetický štítek budovy

B (úsporná)

UPOZORNĚNÍ: Tento list není podrobným stavebním výkresem. Uvedené údaje a ilustrace mají pouze nezávazný informativní charakter a společnost DOMOPLAN si vyhrazuje právo na změny. Aktuální a závazné údaje jsou na vyžádání k dispozici v obchodních místech společnosti. Vyobrazené zařízení v plánech bytů (kuchyňská linka, nábytek) není součástí dodávky. Způsob výpočtu podlahové plochy bytu v jednotce se řídí dle zákona č. 89/2012 Sb., podlahová plocha bytu ve smyslu nařízení vlády č. 366/2013 Sb.

www.brixx.cz | +420 607 207 207 | sales@domoplan.eu