

BRIXX BRNO

4+kk - mezonet Byt B8/09.01

Budova B8
Patro 9.NP
Orientace SVZ

01	Předsíň	11,9 m ²
02	Schodiště	3,6 m ²
03	Obývací pokoj	36,4 m ²
04	Kuchyň	14,5 m ²
05	Spiž	1,3 m ²
06	Šatna	6,4 m ²
07	WC	2,1 m ²
08	Ložnice	18,5 m ²
09	Šatna	5,2 m ²
10	Koupelna	4,4 m ²
	Plocha příček	4,4 m ²

Podlahová plocha bytu v 9.NP 108,7 m²

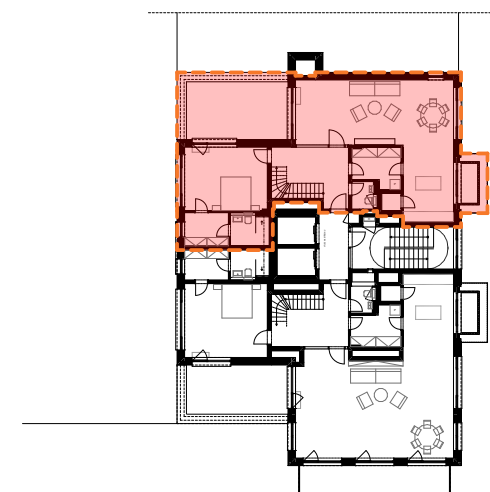
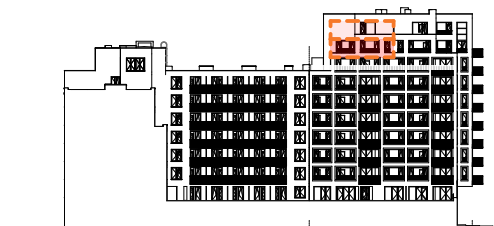
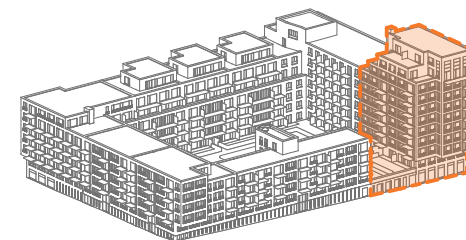
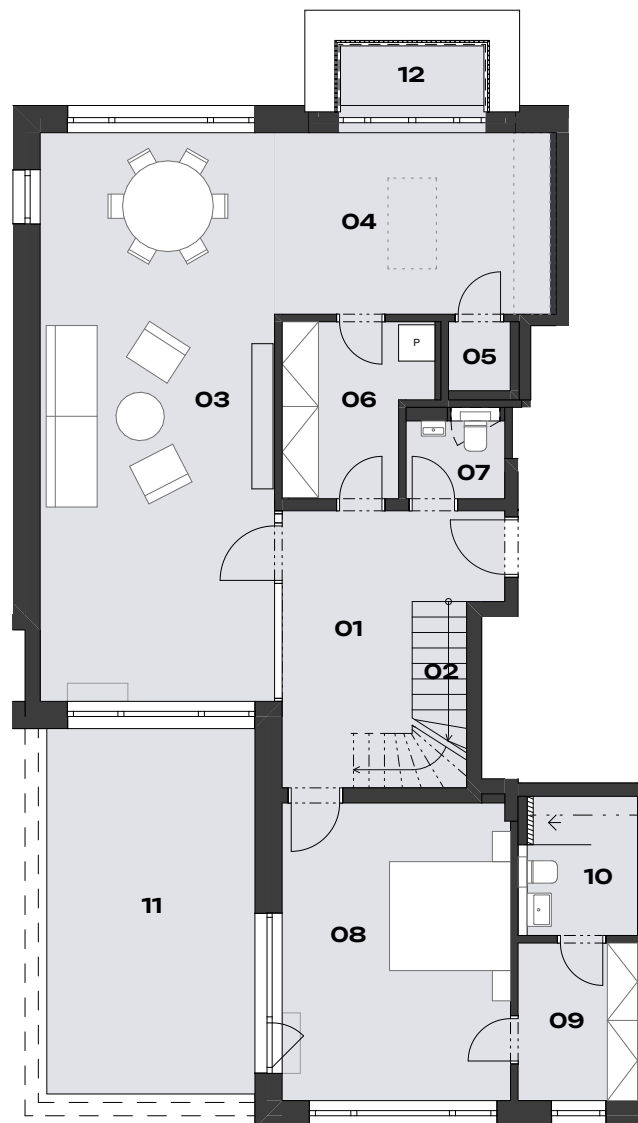
11	Terasa	20,8 m ²
12	Terasa	2,9 m ²

Prodejní plocha bytu v 9.NP 132,4 m²

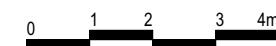
Celková prodejní plocha 216,8 m²

Povinný příplatek Sklep, parkovací stání

Energetický štítek budovy B (úsporná)



Karta A 



DOMOPLAN

DOMOPLAN a.s.
Trnitá 543/16
602 00 Brno

UPOZORNĚNÍ: Tento list není podrobným stavebním výkresem. Uvedené údaje a ilustrace mají pouze nezávazný informativní charakter a společnost DOMOPLAN si vyhrazuje právo na změny. Aktuální a závazné údaje jsou na vyžádání k dispozici v obchodních místech společnosti. Vyobrazené zařízení v plánech bytů (kuchyňská linka, nábytek) není součástí dodávky. Způsob výpočtu podlahové plochy bytu v jednotce se řídí dle zákona č. 89/2012 Sb., podlahová plocha bytu ve smyslu nařízení vlády č. 366/2013 Sb.

www.brixx.cz | +420 607 207 207 | sales@domoplan.eu

BRIXX BRNO

4+kk - mezonet Byt B8/09.01

Budova B8
Patro 10.NP
Orientace SVZ

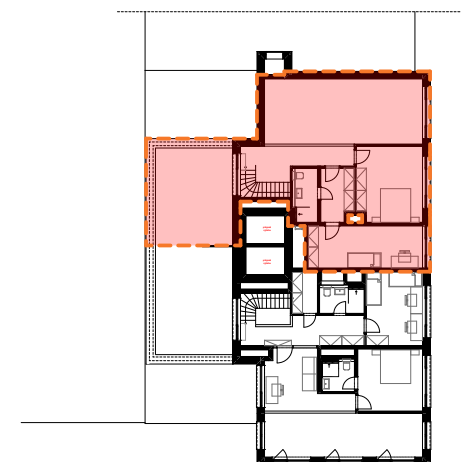
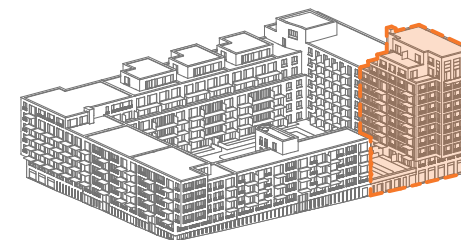
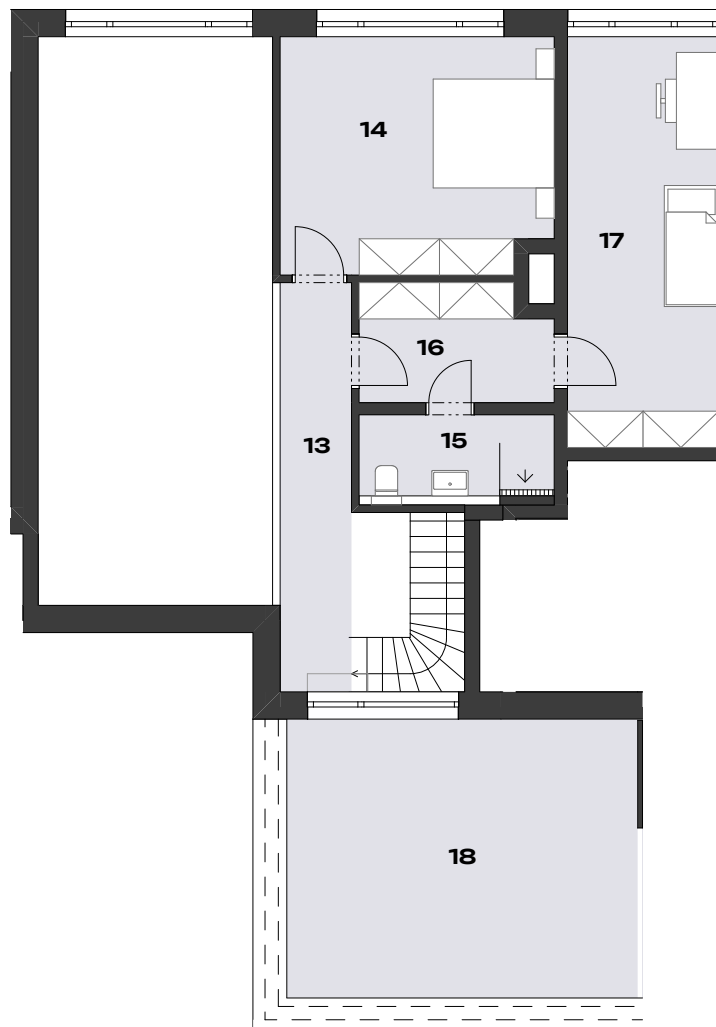
13	Chodba	8,2 m ²
14	Ložnice	17,4 m ²
15	Koupelna	4,7 m ²
16	Šatna	6,2 m ²
17	Pokoj	17,0 m ²
	Plocha příček	4,2 m ²

Podlahová plocha bytu v 10.NP 57,7 m²

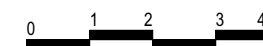
18 Terasa 26,7 m²

Prodejní plocha bytu v 10.NP 84,4 m²

Celková prodejní plocha 216,8 m²



Karta B 



DOMOPLAN

DOMOPLAN a.s.
Trnitá 543/16
602 00 Brno

Povinný příplatek

Sklep, parkovací stání

Energetický štítek budovy

B (úsporná)

UPOZORNĚNÍ: Tento list není podrobným stavebním výkresem. Uvedené údaje a ilustrace mají pouze nezávazný informativní charakter a společnost DOMOPLAN si vyhrazuje právo na změny. Aktuální a závazné údaje jsou na vyžádání k dispozici v obchodních místech společnosti. Vyobrazené zařízení v plánech bytů (kuchyňská linka, nábytek) není součástí dodávky. Způsob výpočtu podlahové plochy bytu v jednotce se řídí dle zákona č. 89/2012 Sb., podlahová plocha bytu ve smyslu nařízení vlády č. 366/2013 Sb.

www.brixx.cz | +420 607 207 207 | sales@domoplan.eu