

# BRIXX BRNO

## 1+kk Byt B7/O2.19

**Budova** B7  
**Patro** 2.NP  
**Orientace** Z

O1	Předsíň	2,5 m <sup>2</sup>
O2	Obývací pokoj	17,1 m <sup>2</sup>
O3	Koupelna	2,7 m <sup>2</sup>
	Plocha příček	0,9 m <sup>2</sup>

**Podlahová plocha bytu** 23,2 m<sup>2</sup>

O4 Balkon 5,5 m<sup>2</sup>

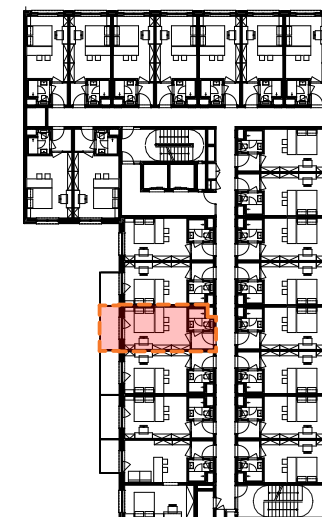
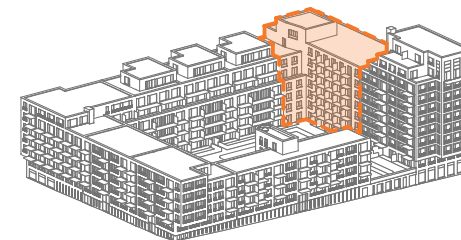
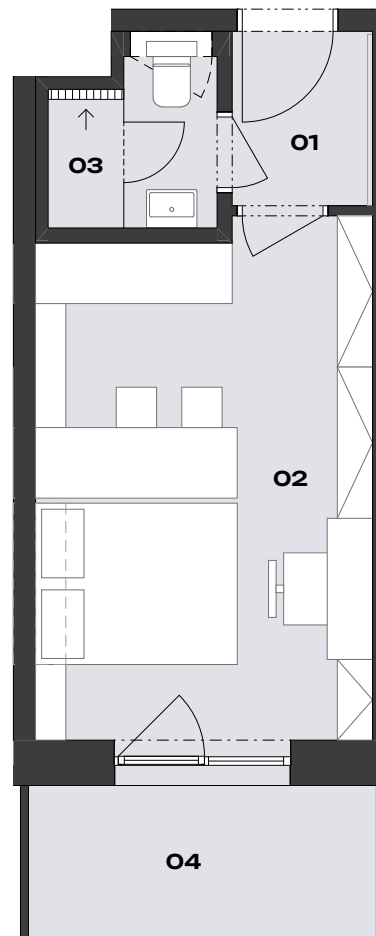
**Celková prodejní plocha** 28,7 m<sup>2</sup>

Povinný příplatek

Sklep, parkovací stání

Energetický štítek budovy

B (úsporná)



0 1 2 3 4m

UPOZORNĚNÍ: Tento list není podrobným stavebním výkresem. Uvedené údaje a ilustrace mají pouze nezávazný informativní charakter a společnost DOMOPLAN si vyhrazuje právo na změny. Aktuální a závazné údaje jsou na vyžádání k dispozici v obchodních místech společnosti. Vyobrazené zařízení v plánech bytů (kuchyňská linka, nábytek) není součástí dodávky. Způsob výpočtu podlahové plochy bytu v jednotce se řídí dle zákona č. 89/2012 Sb., podlahová plocha bytu ve smyslu nařízení vlády č. 366/2013 Sb.

[www.brixx.cz](http://www.brixx.cz) | +420 607 207 207 | [sales@domoplan.eu](mailto:sales@domoplan.eu)

## DOMOPLAN

DOMOPLAN a.s.  
Trnitá 543/16  
602 00 Brno