

BRIXX BRNO

6+kk - mezonet Byt B6/06.02

Budova B6
Patro 6.NP
Orientace SJ

01	Předsíň	16,2 m ²
02	Schodiště	5,4 m ²
03	Pokoj	15,8 m ²
04	Pokoj	16,3 m ²
05	Koupelna	5,6 m ²
06	WC	2,1 m ²
07	Koupelna	4,1 m ²
08	Ložnice	15,7 m ²
09	Pokoj	14,9 m ²
	Plocha příček	4,6 m ²

Podlahová plocha bytu v 6.NP 100,7 m²

10 Balkon 12,8 m²

Prodejní plocha bytu v 6.NP 113,5 m²

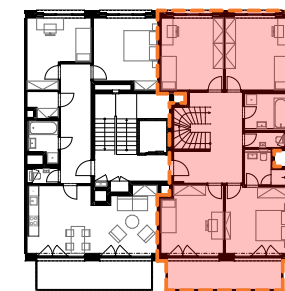
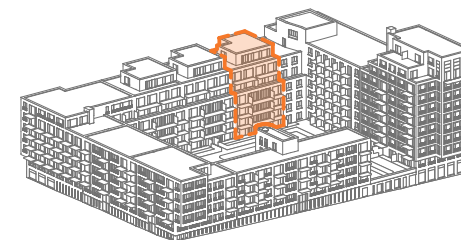
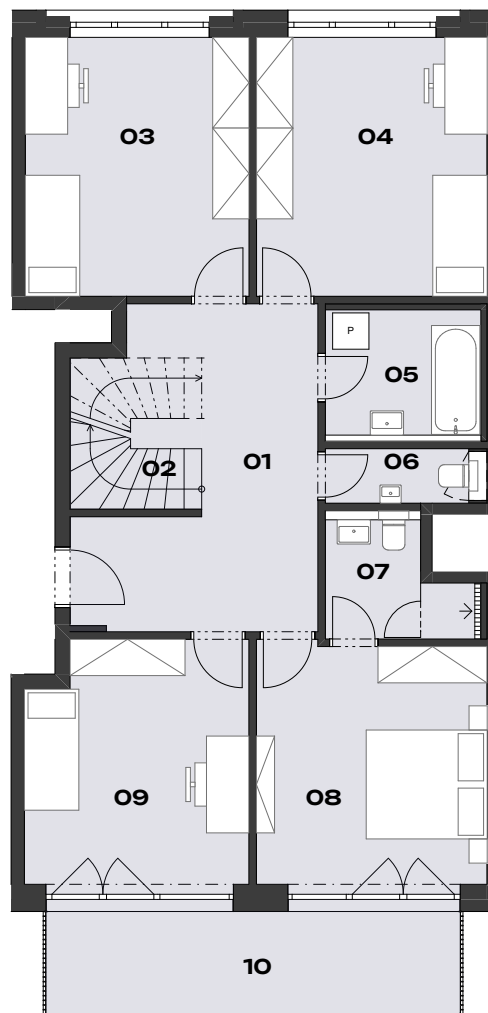
Celková prodejní plocha 239,7 m²

Povinný příplatek

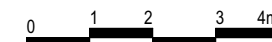
Sklep, parkovací stání

Energetický štítek budovy

B (úsporná)



Karta A



DOMOPLAN

DOMOPLAN a.s.
Trnitá 543/16
602 00 Brno

UPOZORNĚNÍ: Tento list není podrobným stavebním výkresem. Uvedené údaje a ilustrace mají pouze nezávazný informativní charakter a společnost DOMOPLAN si vyhrazuje právo na změny. Aktuální a závazné údaje jsou na vyžádání k dispozici v obchodních místech společnosti. Vyobrazené zařízení v plánech bytů (kuchyňská linka, nábytek) není součástí dodávky. Způsob výpočtu podlahové plochy bytu v jednotce se řídí dle zákona č. 89/2012 Sb., podlahová plocha bytu ve smyslu nařízení vlády č. 366/2013 Sb.

www.brixx.cz | +420 607 207 207 | sales@domoplan.eu

BRIXX BRNO

6+kk - mezonet Byt B6/06.02

Budova B6
Patro 7.NP
Orientace SJZ

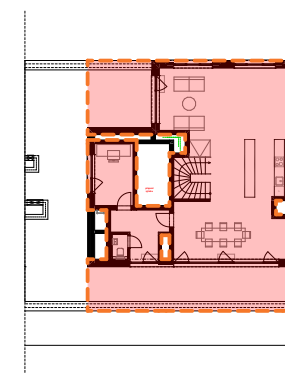
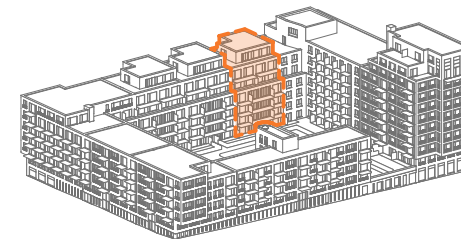
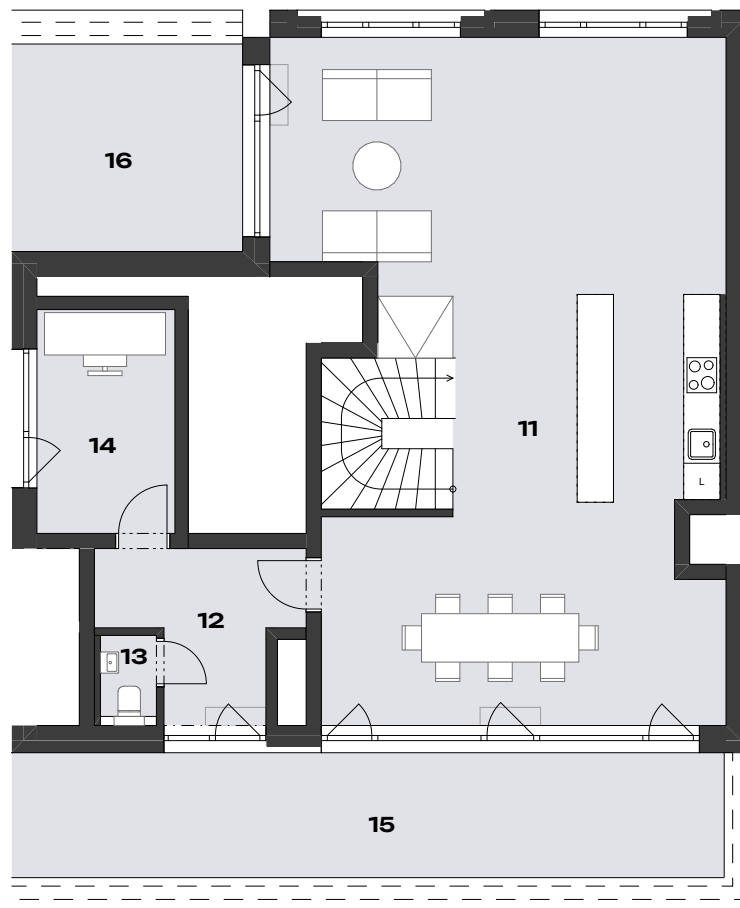
11	Obývací pokoj	71,1 m ²
12	Chodba	7,5 m ²
13	WC	1,3 m ²
14	Pracovna	8,4 m ²
	Plocha příček	1,1 m ²

Podlahová plocha bytu v 7.NP 89,4 m²

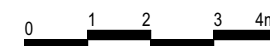
15	Terasa	24,3 m ²
16	Terasa	13,1 m ²

Prodejní plocha bytu v 7.NP 126,8 m²

Celková prodejní plocha 239,7 m²



Karta B



DOMOPLAN

DOMOPLAN a.s.
Trnitá 543/16
602 00 Brno

Povinný příplatek

Sklep, parkovací stání

Energetický štítek budovy

B (úsporná)

UPOZORNĚNÍ: Tento list není podrobným stavebním výkresem. Uvedené údaje a ilustrace mají pouze nezávazný informativní charakter a společnost DOMOPLAN si vyhrazuje právo na změny. Aktuální a závazné údaje jsou na vyžádání k dispozici v obchodních místech společnosti. Vyobrazené zařízení v plánech bytů (kuchyňská linka, nábytek) není součástí dodávky. Způsob výpočtu podlahové plochy bytu v jednotce se řídí dle zákona č. 89/2012 Sb., podlahová plocha bytu ve smyslu nařízení vlády č. 366/2013 Sb.

www.brixx.cz | +420 607 207 207 | sales@domoplan.eu