

# BRIXX BRNO

## 2+kk Byt B6/01.02

Budova **B6**  
Patro **1.NP**  
Orientace **J**

|    |               |                     |
|----|---------------|---------------------|
| 01 | Předsíň       | 6,2 m <sup>2</sup>  |
| 02 | Koupelna      | 3,8 m <sup>2</sup>  |
| 03 | WC            | 1,6 m <sup>2</sup>  |
| 04 | Obývací pokoj | 16,0 m <sup>2</sup> |
| 05 | Ložnice       | 18,8 m <sup>2</sup> |
|    | Plocha příček | 2,0 m <sup>2</sup>  |

**Podlahová plocha bytu 48,4 m<sup>2</sup>**

06 Terasa 36,1 m<sup>2</sup>

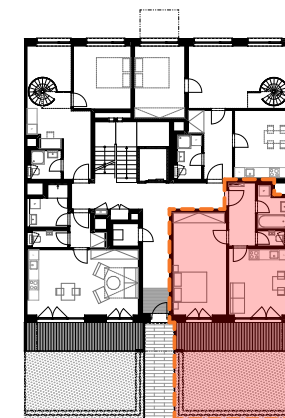
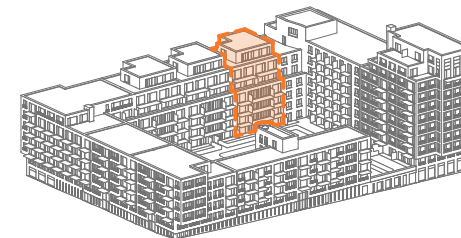
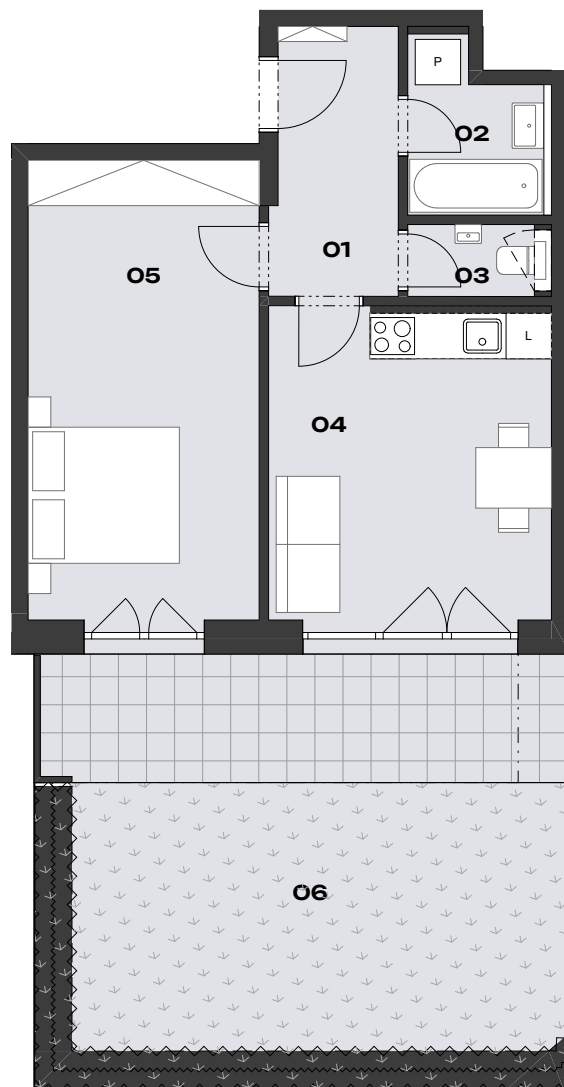
**Celková prodejní plocha 84,5 m<sup>2</sup>**

Povinný příplatek

Sklep, parkovací stání

Energetický štítek budovy

B (úsporná)



UPOZORNĚNÍ: Tento list není podrobným stavebním výkresem. Uvedené údaje a ilustrace mají pouze nezávazný informativní charakter a společnost DOMOPLAN si vyhrazuje právo na změny. Aktuální a závazné údaje jsou na vyžádání k dispozici v obchodních místech společnosti. Vyobrazené zařízení v plánech bytů (kuchyňská linka, nábytek) není součástí dodávky. Způsob výpočtu podlahové plochy bytu v jednotce se řídí dle zákona č. 89/2012 Sb., podlahová plocha bytu ve smyslu nařízení vlády č. 366/2013 Sb.

[www.brixx.cz](http://www.brixx.cz) | +420 607 207 207 | [sales@domoplan.eu](mailto:sales@domoplan.eu)

## DOMOPLAN

DOMOPLAN a.s.  
Třmitá 543/16  
602 00 Brno