

# BRIXX BRNO

## 6+kk - mezonet Byt B5/06.02

**Budova** B5  
**Patro** 6.NP  
**Orientace** SJ

01	Předsíň	17,0 m <sup>2</sup>
02	Schodiště	5,4 m <sup>2</sup>
03	Pokoj	16,4 m <sup>2</sup>
04	Pokoj	16,3 m <sup>2</sup>
05	Koupelna	5,6 m <sup>2</sup>
06	WC	2,1 m <sup>2</sup>
07	Koupelna	3,9 m <sup>2</sup>
08	Ložnice	16,0 m <sup>2</sup>
09	Pokoj	15,5 m <sup>2</sup>
	Plocha příček	4,6 m <sup>2</sup>

**Podlahová plocha bytu v 6.NP** 102,8 m<sup>2</sup>

10 Balkon 12,8 m<sup>2</sup>

**Prodejní plocha bytu v 6.NP** 115,6 m<sup>2</sup>

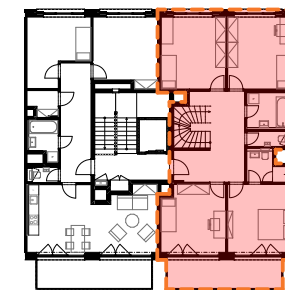
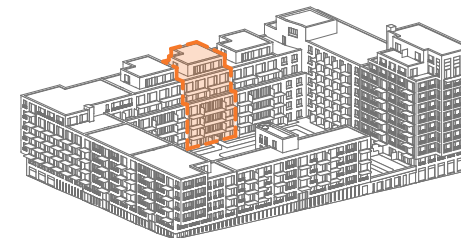
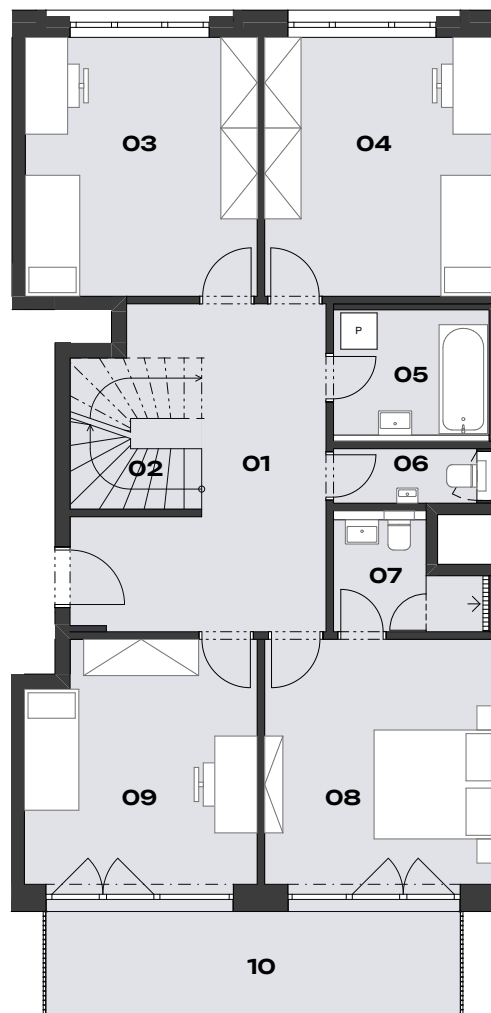
**Celková prodejní plocha** 242,8 m<sup>2</sup>

Povinný příplatek

Sklep, parkovací stání

Energetický štítek budovy

B (úsporná)



### Karta A



## DOMOPLAN

DOMOPLAN a.s.  
Trnitá 543/16  
602 00 Brno

UPOZORNĚNÍ: Tento list není podrobným stavebním výkresem. Uvedené údaje a ilustrace mají pouze nezávazný informativní charakter a společnost DOMOPLAN si vyhrazuje právo na změny. Aktuální a závazné údaje jsou na vyžádání k dispozici v obchodních místech společnosti. Vyobrazené zařízení v plánech bytů (kuchyňská linka, nábytek) není součástí dodávky. Způsob výpočtu podlahové plochy bytu v jednotce se řídí dle zákona č. 89/2012 Sb., podlahová plocha bytu ve smyslu nařízení vlády č. 366/2013 Sb.

[www.brixx.cz](http://www.brixx.cz) | +420 607 207 207 | [sales@domoplan.eu](mailto:sales@domoplan.eu)

# BRIXX BRNO

## 6+kk - mezonet Byt B5/06.02

**Budova** B5  
**Patro** 7.NP  
**Orientace** SJZ

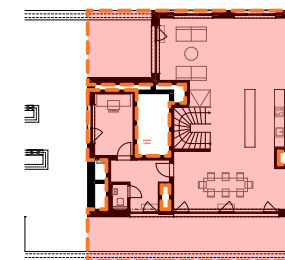
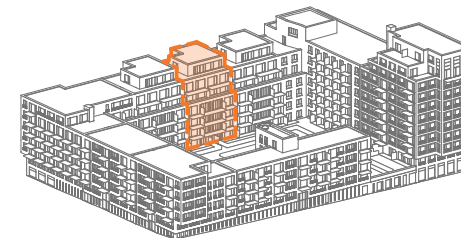
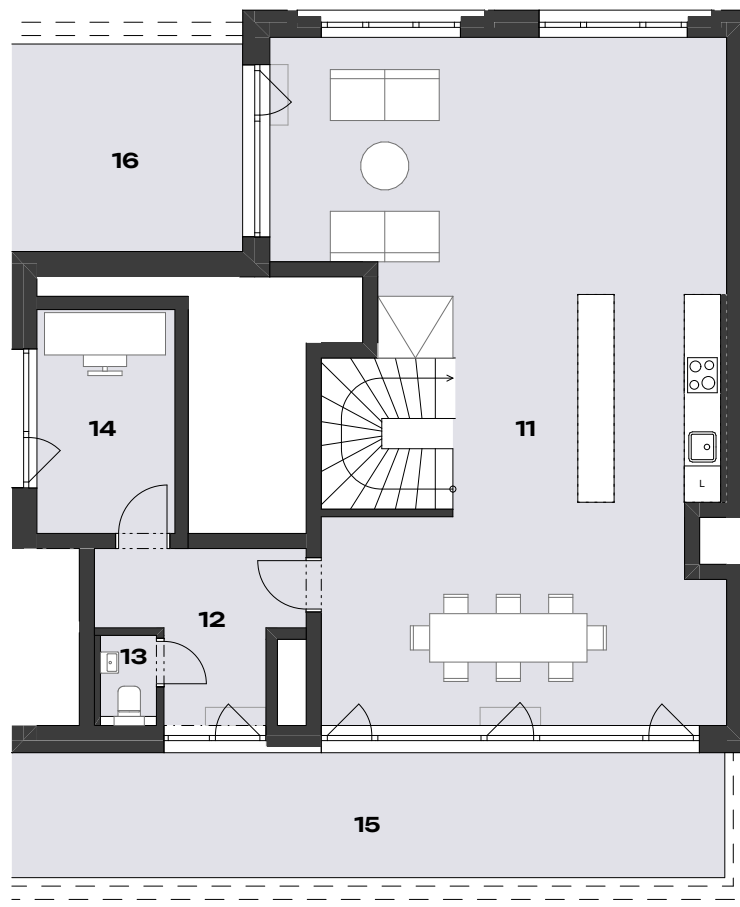
11	Obývací pokoj	71,5 m <sup>2</sup>
12	Chodba	7,5 m <sup>2</sup>
13	WC	1,3 m <sup>2</sup>
14	Pracovna	8,4 m <sup>2</sup>
	Plocha příček	1,1 m <sup>2</sup>

**Podlahová plocha bytu v 7.NP** 89,8 m<sup>2</sup>

15	Terasa	24,3 m <sup>2</sup>
16	Terasa	13,1 m <sup>2</sup>

**Prodejní plocha bytu v 7.NP** 127,2 m<sup>2</sup>

**Celková prodejní plocha** 242,8 m<sup>2</sup>



### Karta B



0 1 2 3 4m

## DOMOPLAN

DOMOPLAN a.s.  
Trnitá 543/16  
602 00 Brno

Povinný příplatek

Sklep, parkovací stání

Energetický štítek budovy

B (úsporná)

UPOZORNĚNÍ: Tento list není podrobným stavebním výkresem. Uvedené údaje a ilustrace mají pouze nezávazný informativní charakter a společnost DOMOPLAN si vyhrazuje právo na změny. Aktuální a závazné údaje jsou na vyžádání k dispozici v obchodních místech společnosti. Vyobrazené zařízení v plánech bytů (kuchyňská linka, nábytek) není součástí dodávky. Způsob výpočtu podlahové plochy bytu v jednotce se řídí dle zákona č. 89/2012 Sb., podlahová plocha bytu ve smyslu nařízení vlády č. 366/2013 Sb.

[www.brixx.cz](http://www.brixx.cz) | +420 607 207 207 | [sales@domoplan.eu](mailto:sales@domoplan.eu)