

# BRIXX BRNO

## 2+kk Byt B5/03.03

**Budova** B5  
**Patro** 3.NP  
**Orientace** SJ

01	Předsíň	9,9 m <sup>2</sup>
02	Ložnice	13,0 m <sup>2</sup>
03	Šatna	3,0 m <sup>2</sup>
04	Koupelna	3,8 m <sup>2</sup>
05	WC	1,5 m <sup>2</sup>
06	Obývací pokoj	23,2 m <sup>2</sup>
	Plocha příček	1,8 m <sup>2</sup>
<b>Podlahová plocha bytu</b>		<b>56,2 m<sup>2</sup></b>

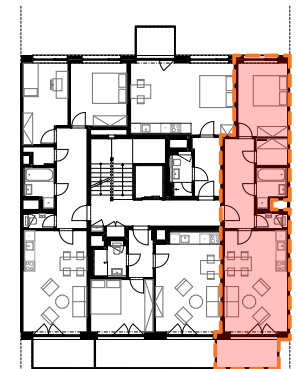
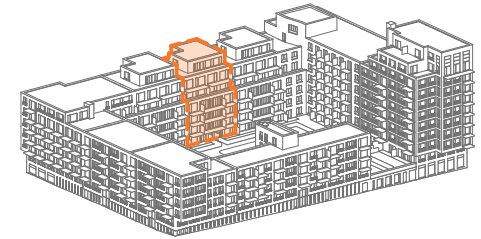
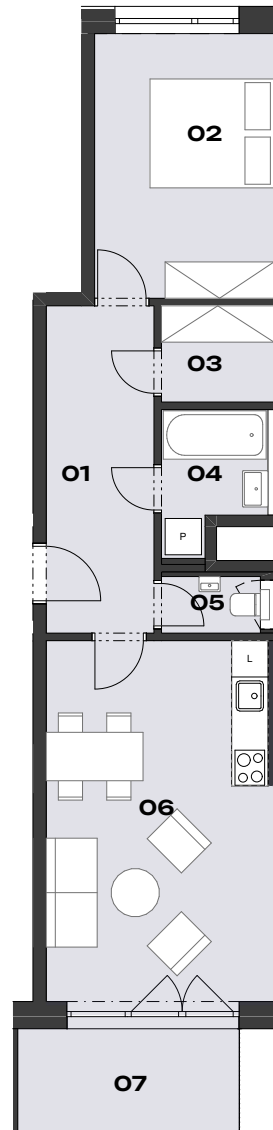
07	Balkon	6,8 m <sup>2</sup>
<b>Celková prodejní plocha</b>		<b>63,0 m<sup>2</sup></b>

Povinný příplatek

Sklep, parkovací stání

Energetický štítek budovy

B (úsporná)



UPOZORNĚNÍ: Tento list není podrobným stavebním výkresem. Uvedené údaje a ilustrace mají pouze nezávazný informativní charakter a společnost DOMOPLAN si vyhrazuje právo na změny. Aktuální a závazné údaje jsou na vyžádání k dispozici v obchodních místech společnosti. Vyobrazené zařízení v plánech bytů (kuchyňská linka, nábytek) není součástí dodávky. Způsob výpočtu podlahové plochy bytu v jednotce se řídí dle zákona č. 89/2012 Sb., podlahová plocha bytu ve smyslu nařízení vlády č. 366/2013 Sb.

[www.brixx.cz](http://www.brixx.cz) | + 420 607 207 207 | [sales@domoplan.eu](mailto:sales@domoplan.eu)

## DOMOPLAN

DOMOPLAN a.s.  
Trnitá 543/16  
602 00 Brno