

# BRIXX BRNO

## 2+kk Byt B4/03.03

**Budova** B4  
**Patro** 3.NP  
**Orientace** SJ

01	Předsíň	9,8 m <sup>2</sup>
02	Ložnice	13,0 m <sup>2</sup>
03	Šatna	3,0 m <sup>2</sup>
04	Koupelna	3,8 m <sup>2</sup>
05	WC	1,4 m <sup>2</sup>
06	Obývací pokoj	23,2 m <sup>2</sup>
	Plocha příček	1,9 m <sup>2</sup>

**Podlahová plocha bytu** 56,1 m<sup>2</sup>

07 Balkon 6,8 m<sup>2</sup>

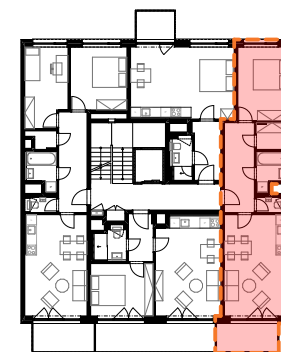
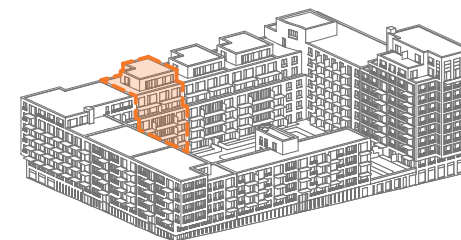
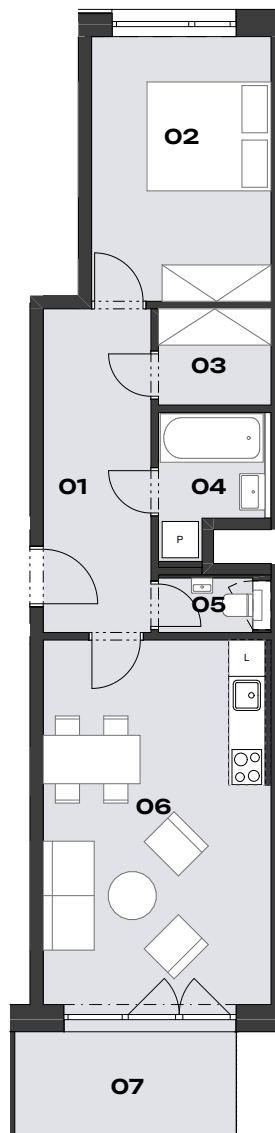
**Celková prodejní plocha** 62,9 m<sup>2</sup>

Povinný příplatek

Sklep, parkovací stání

Energetický štítek budovy

B (úsporná)



0 1 2 3 4m

UPOZORNĚNÍ: Tento list není podrobným stavebním výkresem. Uvedené údaje a ilustrace mají pouze nezávazný informativní charakter a společnost DOMOPLAN si vyhrazuje právo na změny. Aktuální a závazné údaje jsou na vyžádání k dispozici v obchodních místech společnosti. Vyobrazené zařízení v plánech bytů (kuchyňská linka, nábytek) není součástí dodávky. Způsob výpočtu podlahové plochy bytu v jednotce se řídí dle zákona č. 89/2012 Sb., podlahová plocha bytu ve smyslu nařízení vlády č. 366/2013 Sb.

[www.brixx.cz](http://www.brixx.cz) | +420 607 207 207 | [sales@domoplan.eu](mailto:sales@domoplan.eu)

## DOMOPLAN

DOMOPLAN a.s.  
Trnitá 543/16  
602 00 Brno