

# BRIXX BRNO

## 3+kk Byt B3/05.07

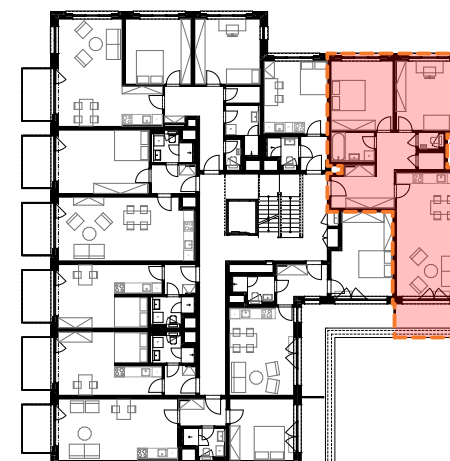
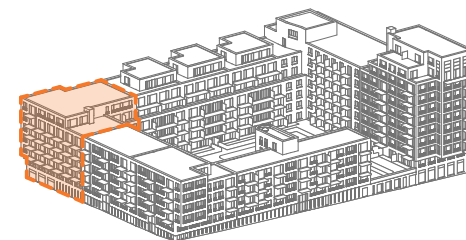
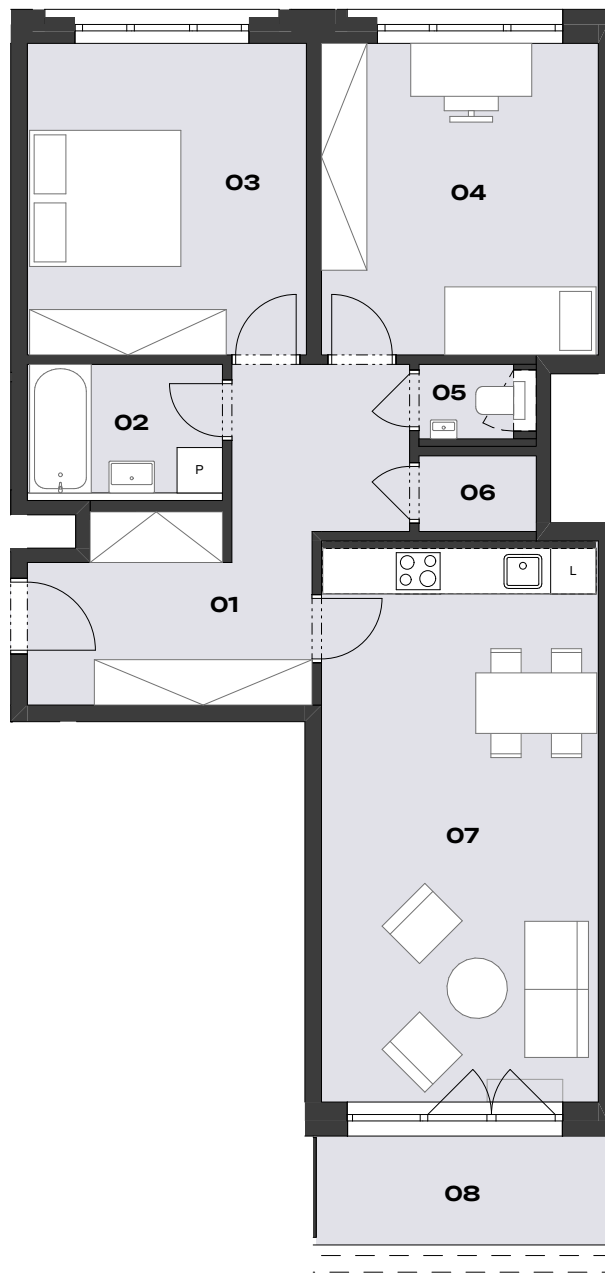
**Budova** B3  
**Patro** 5.NP  
**Orientace** SJ

01	Předsíň	14,1 m <sup>2</sup>
02	Koupelna	4,6 m <sup>2</sup>
03	Ložnice	15,2 m <sup>2</sup>
04	Pokoj	15,1 m <sup>2</sup>
05	WC	1,3 m <sup>2</sup>
06	Komora	1,6 m <sup>2</sup>
07	Obývací pokoj	27,2 m <sup>2</sup>
	Plocha příček	3,4 m <sup>2</sup>

**Podlahová plocha bytu** 82,5 m<sup>2</sup>

08 Terasa 5,6 m<sup>2</sup>

**Celková prodejní plocha** 88,1 m<sup>2</sup>



Povinný příplatek

Sklep, parkovací stání

Energetický štítek budovy

B (úsporná)

UPOZORNĚNÍ: Tento list není podrobným stavebním výkresem. Uvedené údaje a ilustrace mají pouze nezávazný informativní charakter a společnost DOMOPLAN si vyhrazuje právo na změny. Aktuální a závazné údaje jsou na vyžádání k dispozici v obchodních místech společnosti. Vyobrazené zařízení v plánech bytů (kuchyňská linka, nábytek) není součástí dodávky. Způsob výpočtu podlahové plochy bytu v jednotce se řídí dle zákona č. 89/2012 Sb., podlahová plocha bytu ve smyslu nařízení vlády č. 366/2013 Sb.

[www.brixx.cz](http://www.brixx.cz) | +420 607 207 207 | [sales@domoplan.eu](mailto:sales@domoplan.eu)

## DOMOPLAN

DOMOPLAN a.s.  
Trnitá 543/16  
602 00 Brno